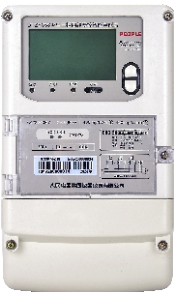


DTZY858 型
三相远程费控智能电能表
(远程—开关内/外置)



产品概述

DTZY858型三相远程费控智能电能表采用大规模集成电路，应用数字采样技术，根据工业用户的用电管理需求进行设计、制造具有现代先进水平的电能表，主要用于参比频率为50Hz(或60Hz)的三相电网中，对中、小型工商业用户进行电能计量和电力质量监测。

主要功能及特点

- 具有正反向有功、四象限无功电能计量功能，并可以据此设置组合有功和组合无功电能；
- 具有分时计量功能，可按相应的时段分别累计、存储总、尖、峰、平、谷有功和无功电能；
- 具有分相有功电能计量功能；
- 测量双向最大需量、分时段最大需量及其出现的日期和时间，并存储带时标的的数据；
- 时段费率功能：具有两套费率时区、时段表和254个公共假日，可在约定的时刻自动转换；
- 具有电压、电流、功率、功率因数、当前需量等实时参量测量功能；
- 具有定时、瞬时、约定、整点及日冻结功能，冻结数据模式字可设；
- 具有红外通信、RS485通信接口，方便与外界交换数据；
- 电费计算在远程售电管理系统中完成，电能表可以通过RS485接收远程售电管理系统下发的拉闸、允许合闸、ESAM数据抄读指令，指令需通过严格的密码验证及安全认证；
- 具有电压异常、电流异常、掉电、清零、校时、编程、开表盖、开端钮盖等事件记录功能；
- 具有负荷曲线记录功能，可按用户设定的时间间隔对选定的六类数据内容进行滚动记录，间隔时间可在1 min~60min任意设置；
- 具有磁场干扰事件记录功能。

主要技术参数

| | |
|------------|---|
| 准确度等级 | 有功D(0.2S)级、C(0.5S)级、B(1)级、无功2级 |
| 电压规格 | 3×220/380V |
| 电流规格 | 0.003-0.015(1.2)A、0.015-0.075(6)A、0.2-0.5(60)A、0.4-1(100)A其他规格需要定制 |
| 参比频率 | 50Hz |
| 工作电压范围 | 规定工作电压范围：0.9Un~1.1Un、扩展工作电压范围：0.8Un~1.2Un |
| 工作温度范围 | 规定工作温度范围：-25℃~+55℃；极限工作温度范围：-40℃~+70℃； 储存和运输极限温度范围：-40℃~+70℃ |
| 功耗 | 电压线路：≤1.5W/6VA；电流线路：≤0.2VA(参比电流小于10A)，≤0.4VA(参比电流大于等于10A) |
| 年时区表套数 | ≤2 |
| 日时段表套数 | 2 |
| 费率数 | ≤4 |
| 年时区数 | 14 |
| 日时段表数 | ≤8 |
| 日时段 | 14 |
| 时钟准确度 | ≤0.5s/d (23℃) |
| 计度范围 | 组合电能：-799999.99 kWh~799999.99 kWh；非组合电能：0~999999.99 kWh |
| 显示方式 | LCD显示，6位整数、2位小数 |
| 红外通信参数 | 通信角度≥±15°，通信波特率固定为1200bps |
| RS485通信波特率 | 默认2400bps，可设置为1200bps、2400bps、4800bps、9600bps |
| 技术标准 | GB/T 17215.301-2007、Q/GDW 1354-2013、Q/GDW 1356-2013、Q/GDW 1365-2013、Q/GDW 1827-2013 |
| 通信规约 | DL/T645-2007 |
| 外形尺寸 | 290mm×170mm×85mm(以实物为准) |

备注：经互感器接入和最大电流超过60A的电能表需要外配RDM5(带分励脱扣器，220V)实现通断电能功能。